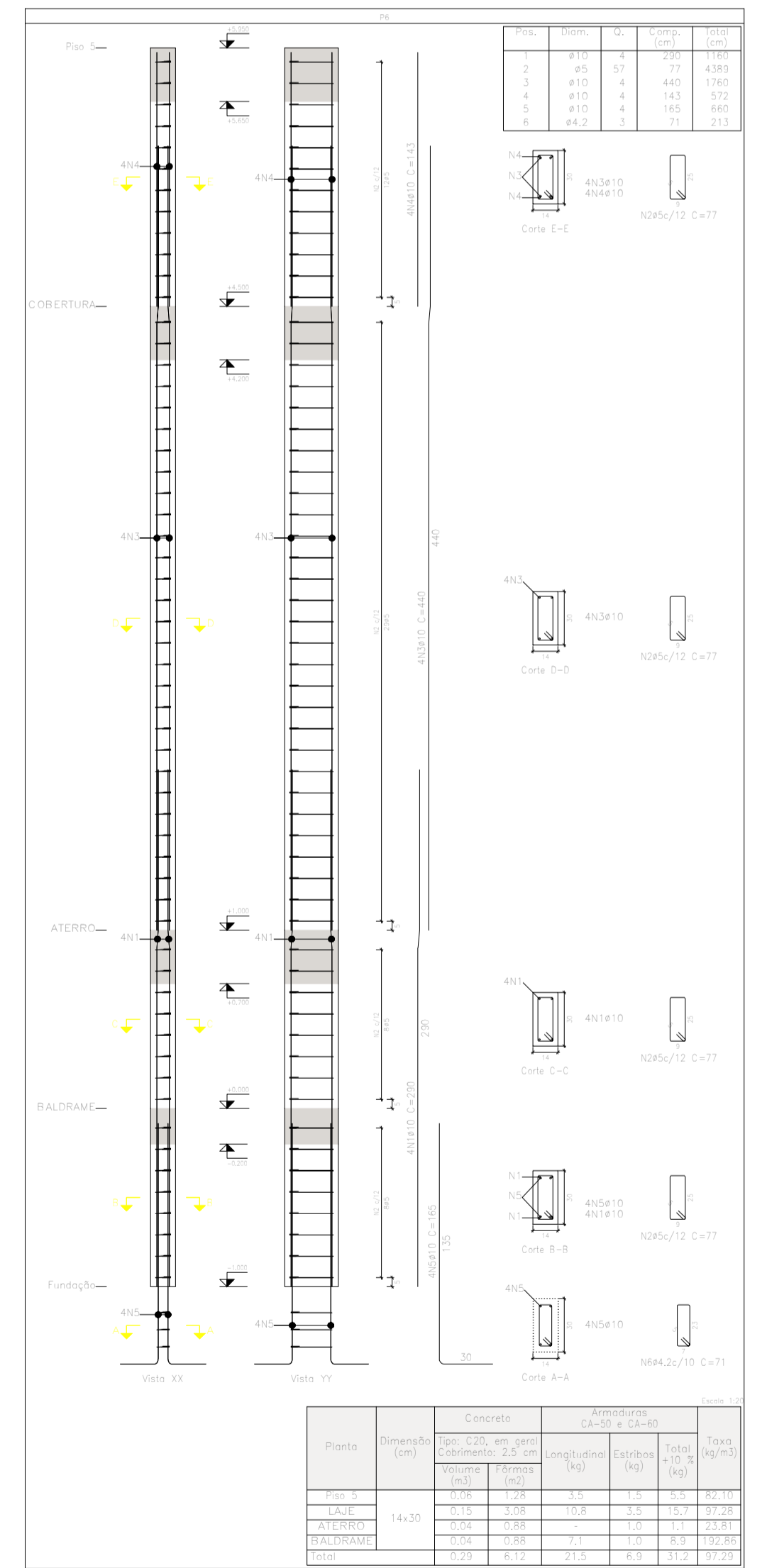
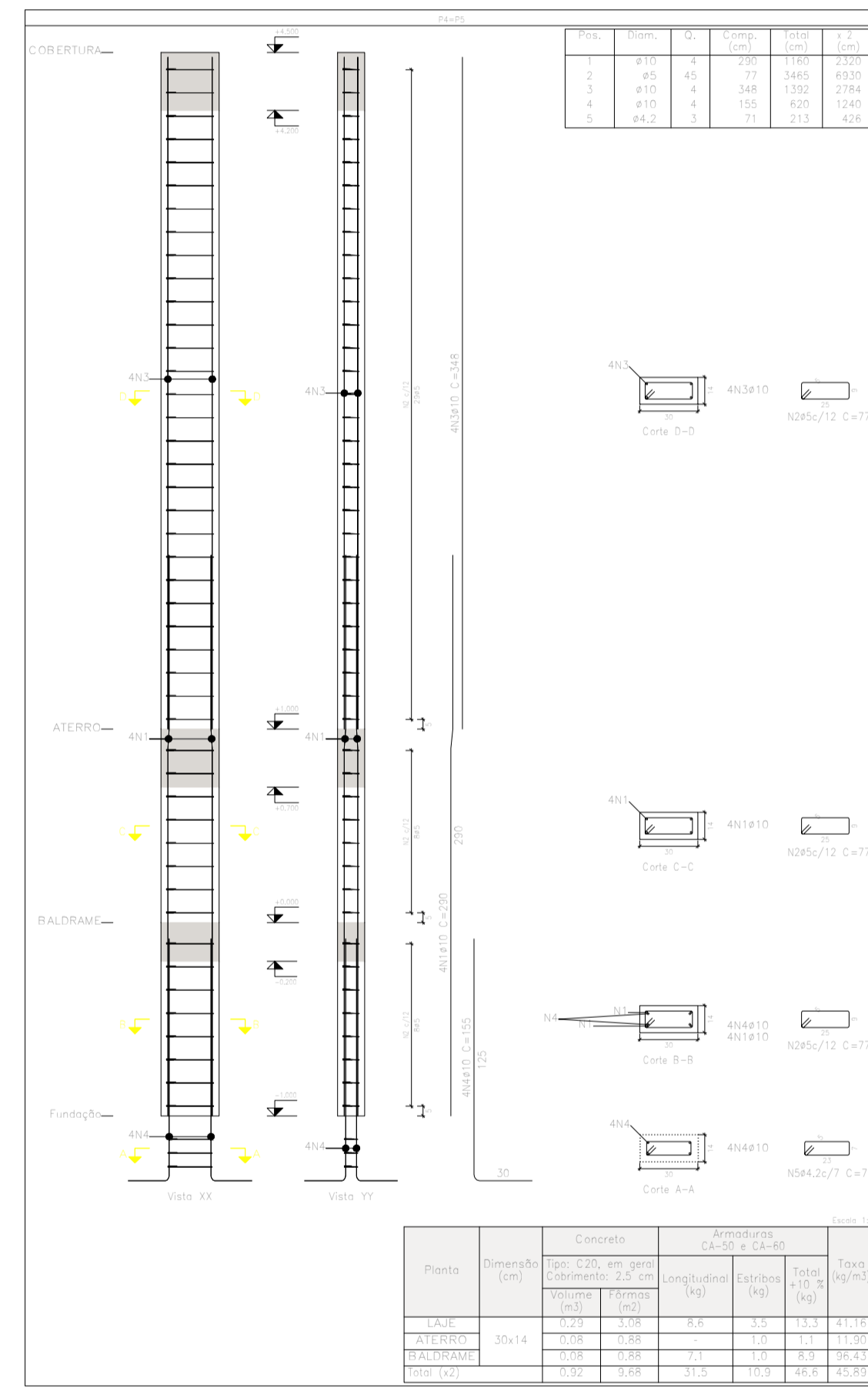
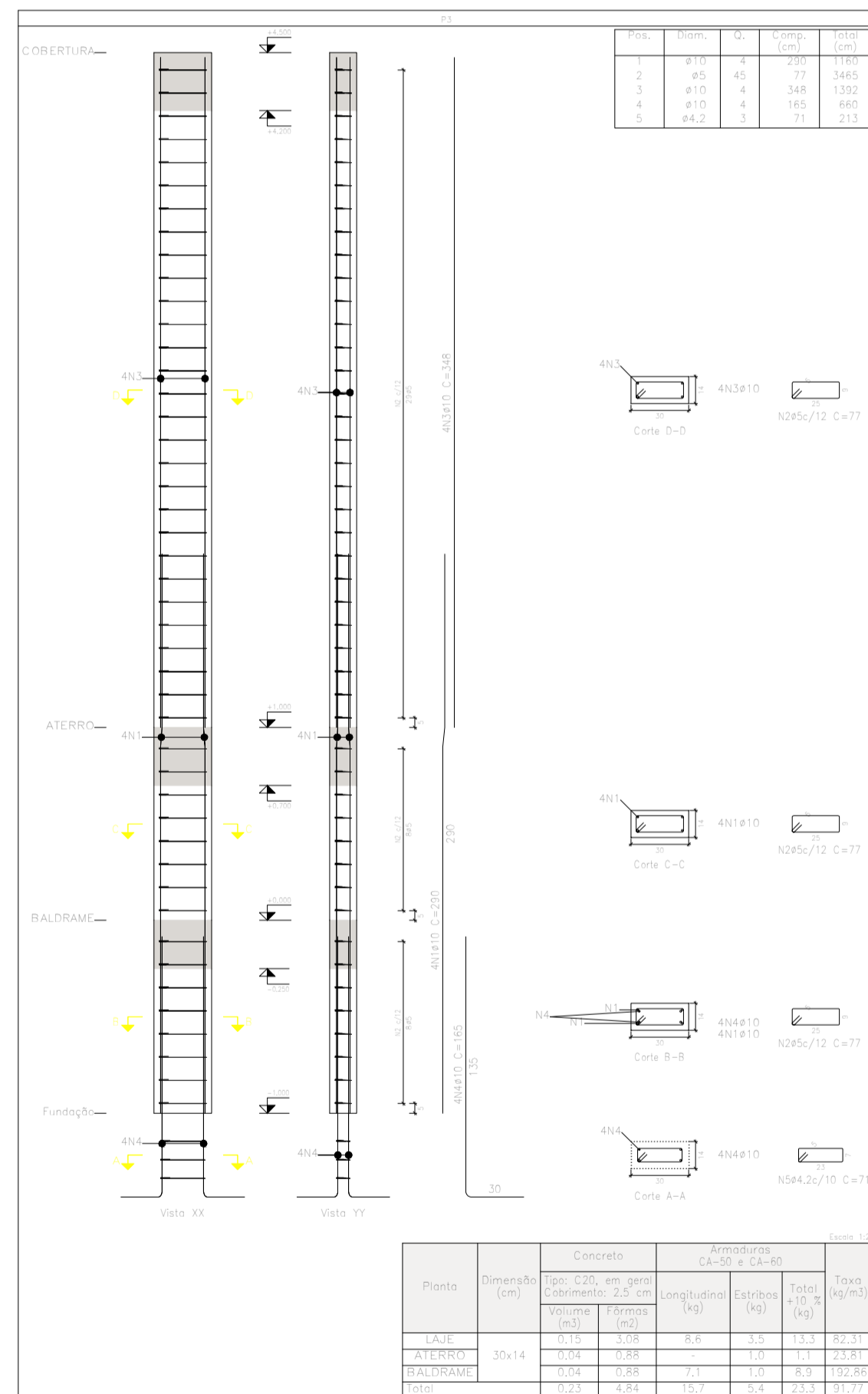
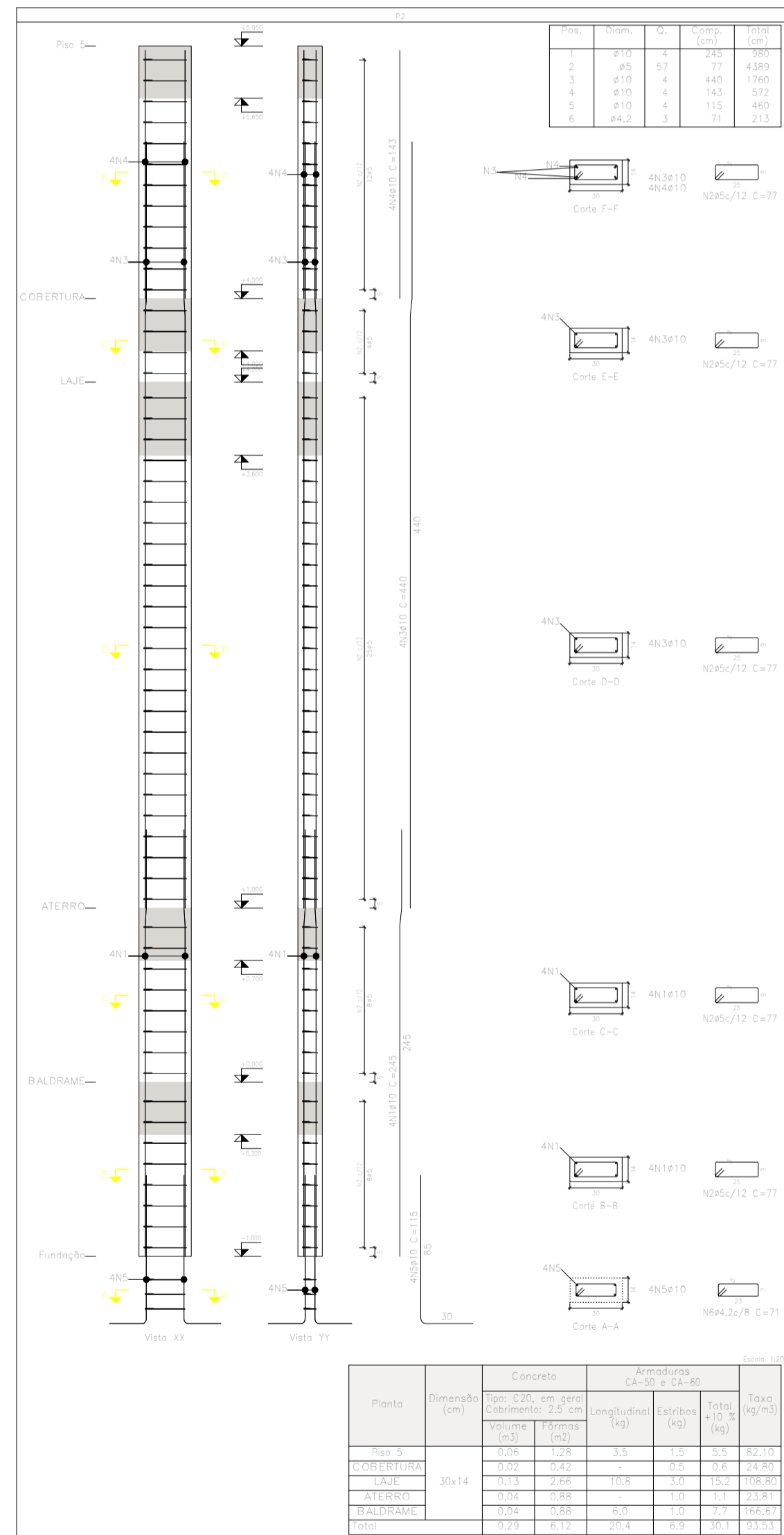
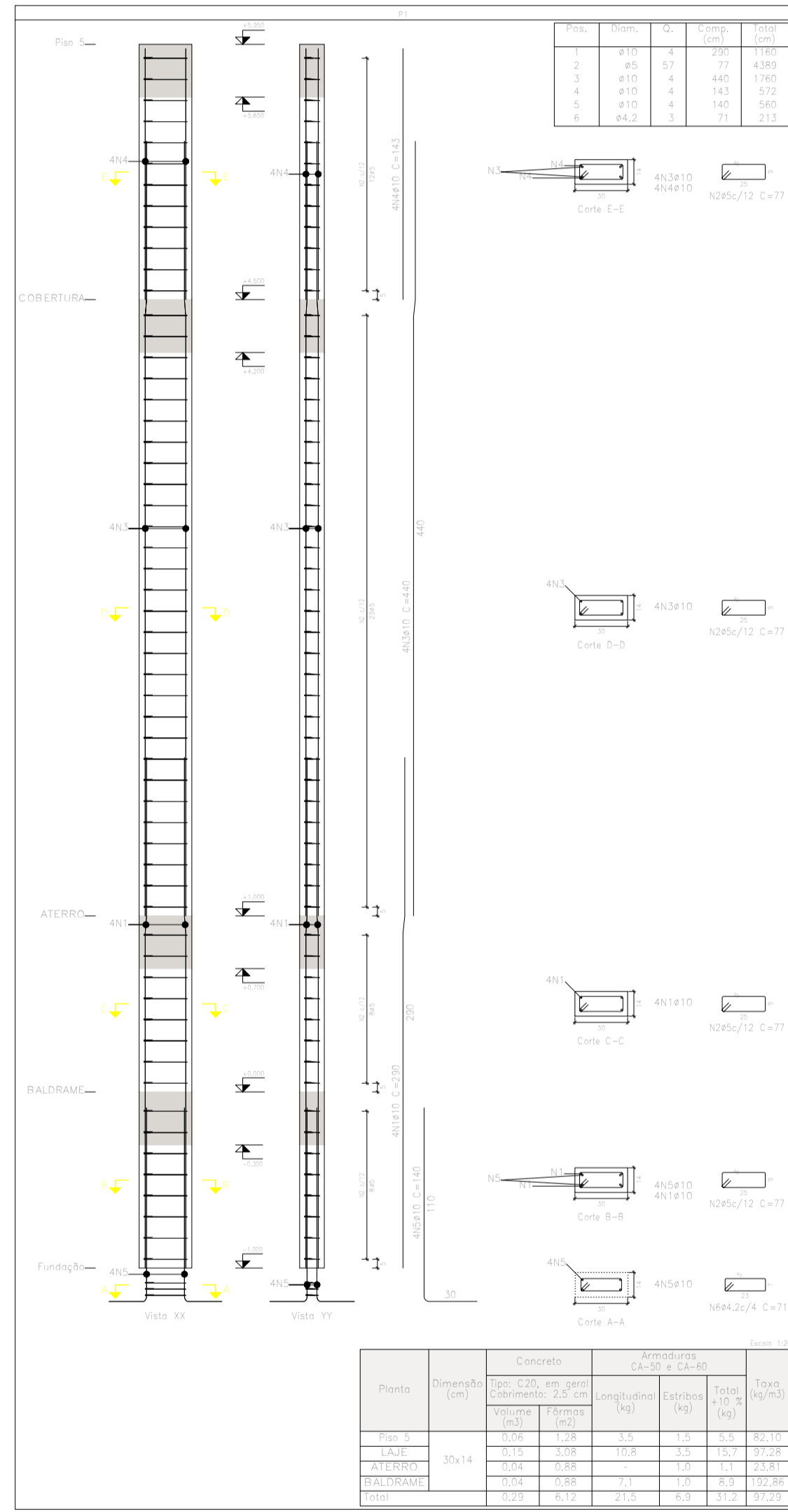


Pilares que assentam em BALDRAME e chegam em PISO
 Concreto: C20, em geral
 Água dos betões: CA-50 e CA-60
 Água dos estribos: CA-50 e CA-60



Elemento	Pos.	Diâm. (cm)	Esquema (cm)	Comp. (cm)	Vol. (dm³)	CA-50 (kg)	CA-60 (kg)
P1	1	Ø10	4	290	1190	11,1	0,0
	2	Ø5	57	77	4389	6,9	0,0
	3	Ø10	4	440	1760	16,8	0,0
	4	Ø10	4	143	572	5,4	0,0
	5	Ø10	4	143	572	5,4	0,0
	6	Ø4,2	3	71	213	0,2	0,0
Total					1604,8	28,1	7,8
P2	1	Ø10	4	290	1190	11,1	0,0
	2	Ø5	57	77	4389	6,9	0,0
	3	Ø10	4	440	1760	16,8	0,0
	4	Ø10	4	143	572	5,4	0,0
	5	Ø10	4	143	572	5,4	0,0
	6	Ø4,2	3	71	213	0,2	0,0
Total					1604,8	28,1	7,8
P3	1	Ø10	4	290	1190	11,1	0,0
	2	Ø5	57	77	4389	6,9	0,0
	3	Ø10	4	440	1760	16,8	0,0
	4	Ø10	4	143	572	5,4	0,0
	5	Ø10	4	143	572	5,4	0,0
	6	Ø4,2	3	71	213	0,2	0,0
Total					1604,8	28,1	7,8
P4	1	Ø10	4	290	1190	11,1	0,0
	2	Ø5	57	77	4389	6,9	0,0
	3	Ø10	4	440	1760	16,8	0,0
	4	Ø10	4	143	572	5,4	0,0
	5	Ø10	4	143	572	5,4	0,0
	6	Ø4,2	3	71	213	0,2	0,0
Total					1604,8	28,1	7,8
P5	1	Ø10	4	290	1190	11,1	0,0
	2	Ø5	57	77	4389	6,9	0,0
	3	Ø10	4	440	1760	16,8	0,0
	4	Ø10	4	143	572	5,4	0,0
	5	Ø10	4	143	572	5,4	0,0
	6	Ø4,2	3	71	213	0,2	0,0
Total					1604,8	28,1	7,8