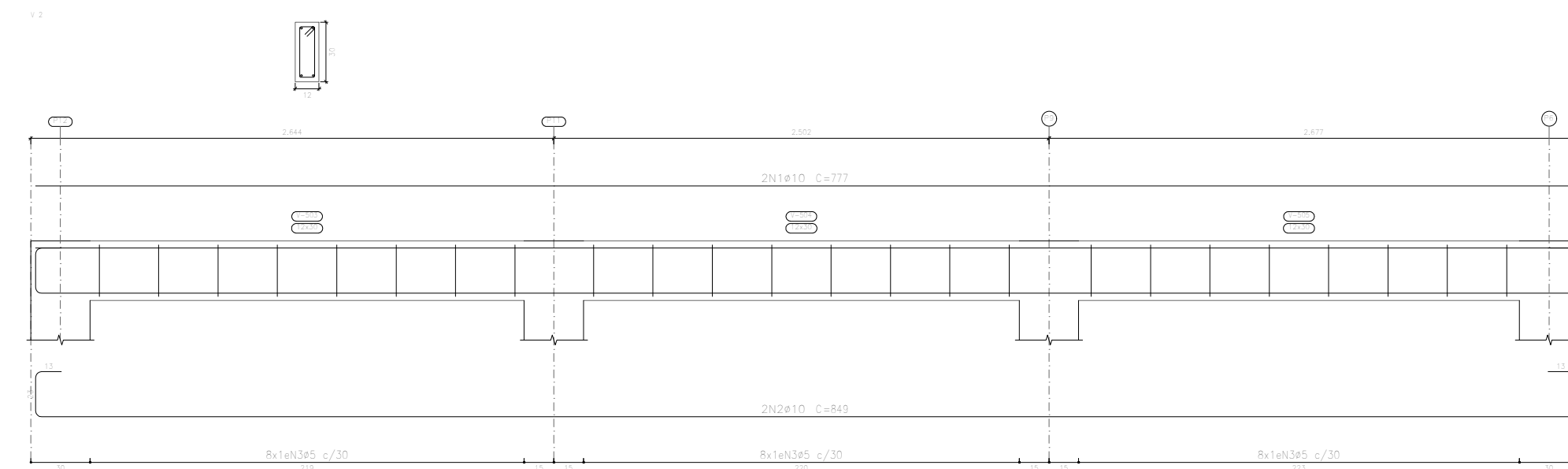
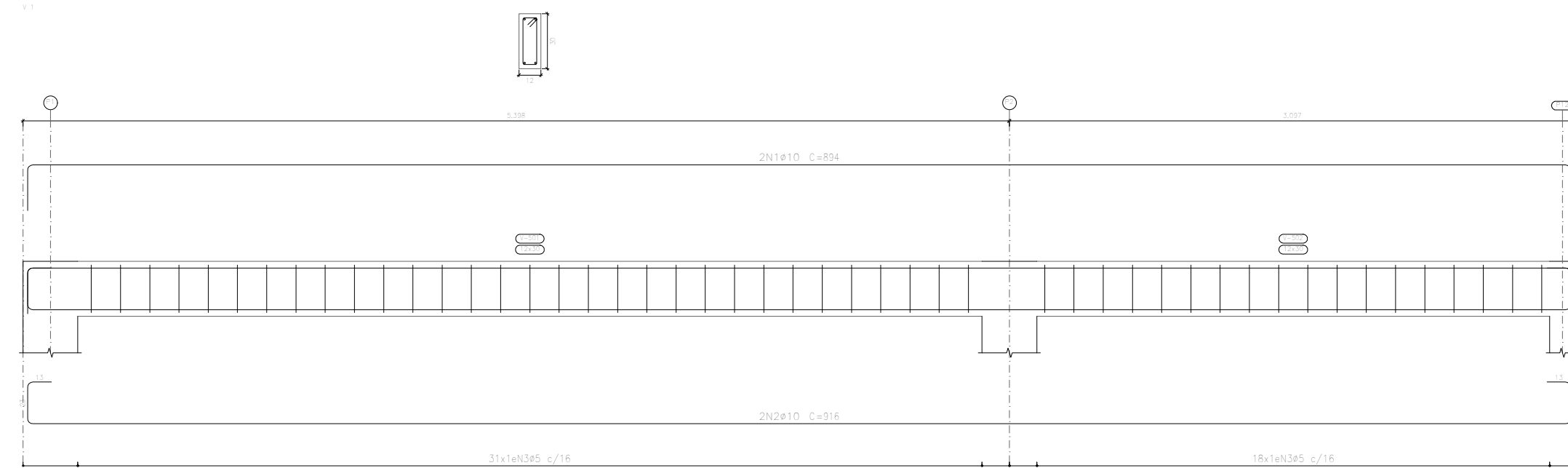


Elemento	Pos.	Diâm.	Q.	Esquema (cm)	Comp. (cm)	Vol. (cm³)	CA-50 (kg)	CA-60 (kg)
V 1	1	ø10	3		854	1798	11,0	
	2	ø10	3		518	1613	11,0	
	3	ø5	45		76	3124		5,8
						Total=3735	24,0	5,8
V 2	1	ø10	3		777	1554	9,6	
	2	ø10	3		142	426	10,2	
	3	ø5	24		74	884		2,3
						Total=3766	20,1	2,3
						Ø5	70	0,8
						Ø10	48,6	0,2
						Total	48,6	0,8



Resumo Aço	Comp. total (m)	Peso*100% (kg)	Total
CA-50	ø10	68,7	47
CA-60	ø5	55,5	10
Total			57

Piso 5  
 Desenho de vigas  
 Escala: C20, em geral  
 Aço das barras: CA-50 e CA-60  
 Aço dos estribos: CA-50 e CA-60  
 Escala vigas 1:20  
 Escala seções 1:20  
 Escala aberturas 1:20

Projeto:	REFORMA E AMPLIAÇÃO CRESS-ACRE	Data:	18/03/2019
Local:	RTP BRAGANÇA		
Disciplina:	ESTRUTURAL		
Desenho:	VIGAS		
Autores:	RADAMES F. DA SILVA ENGENHEIRO CIVIL CREA 1691-DAC		04/05