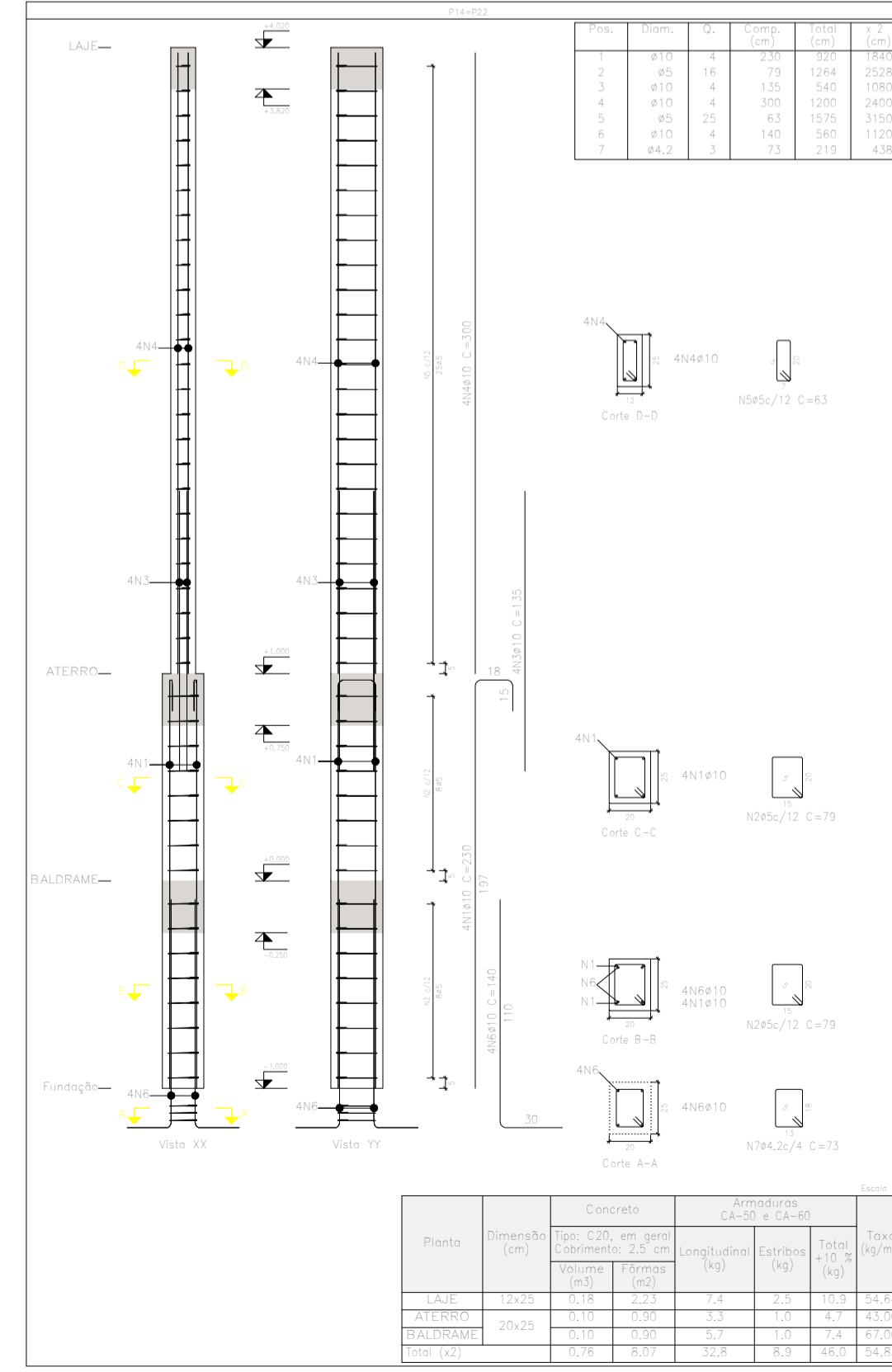
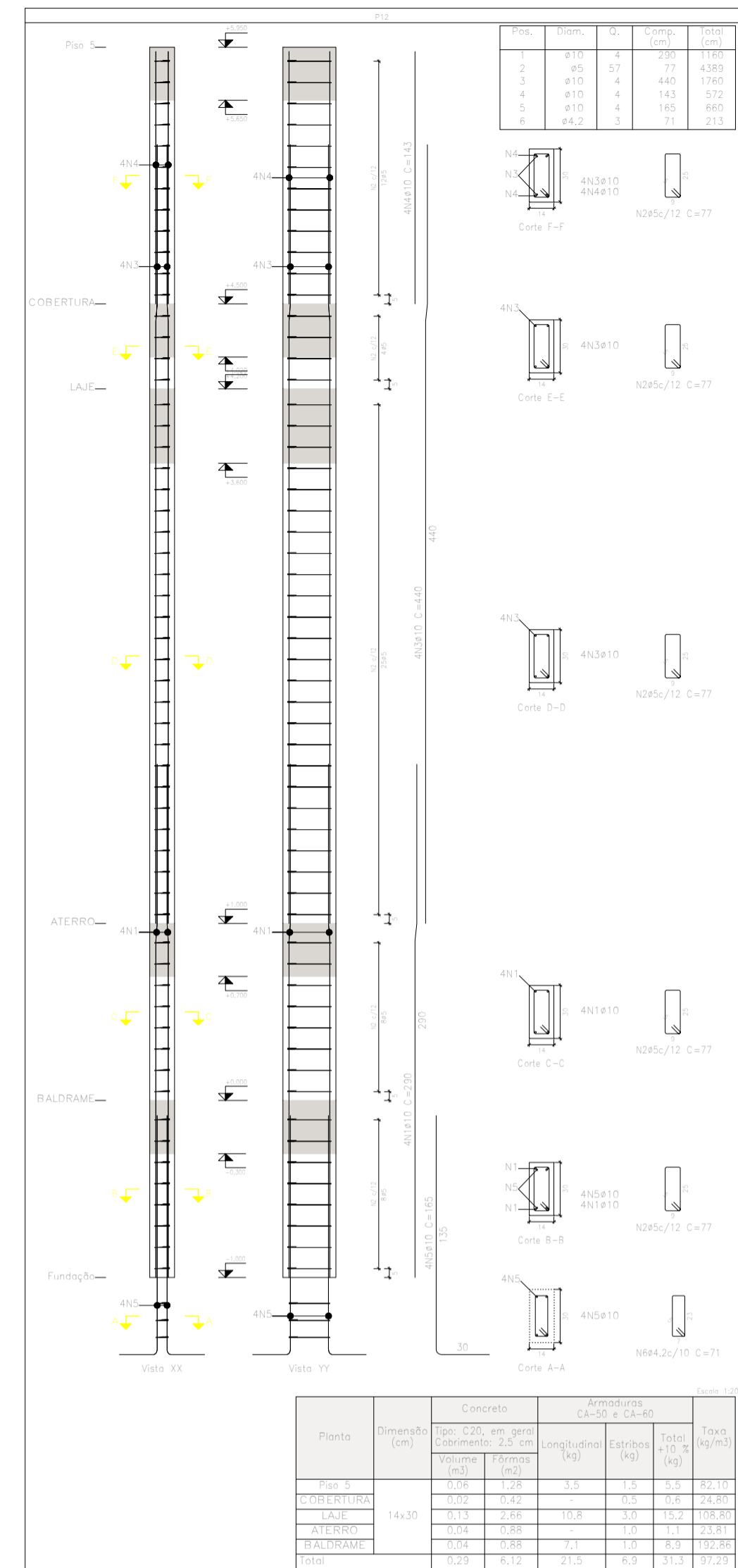
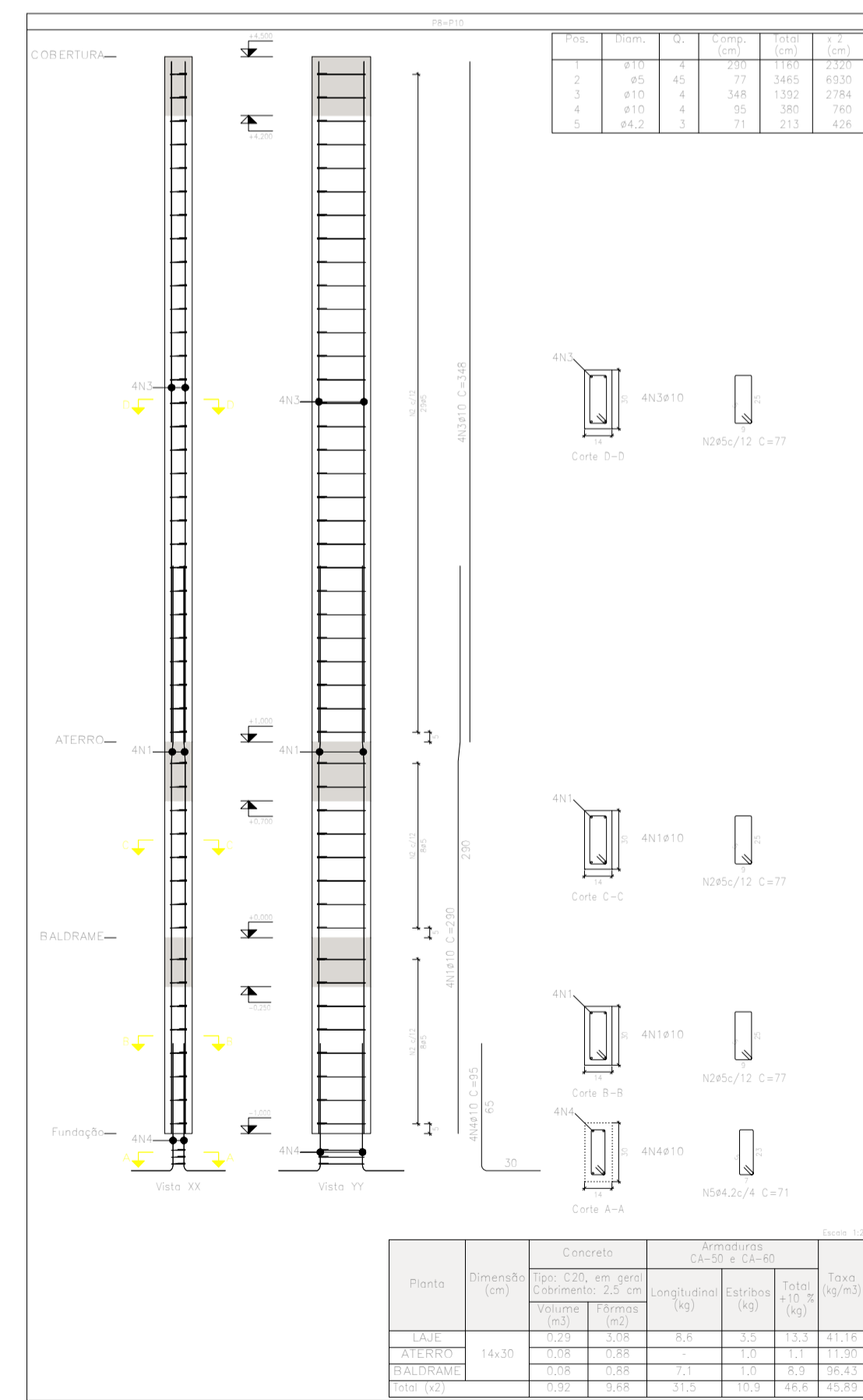
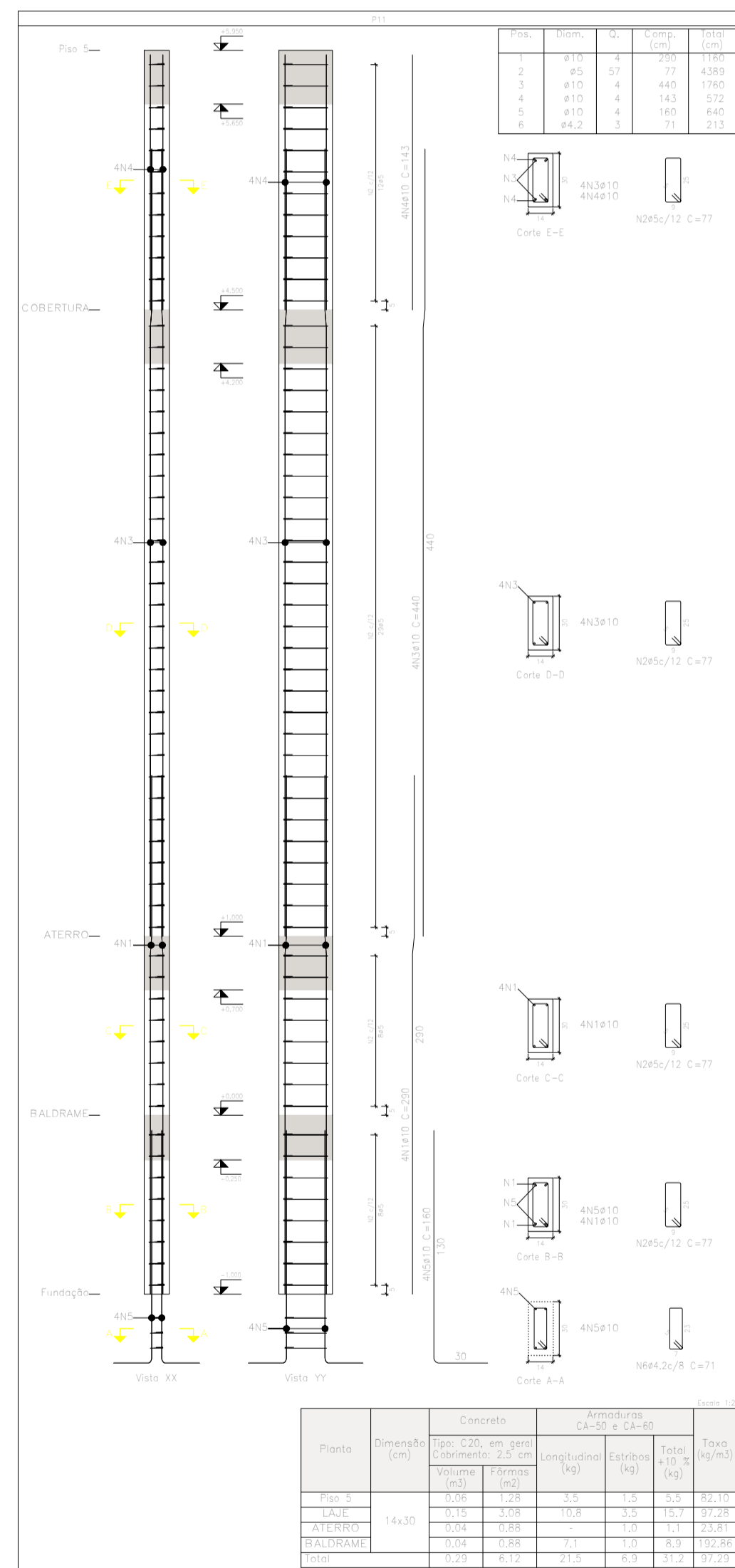
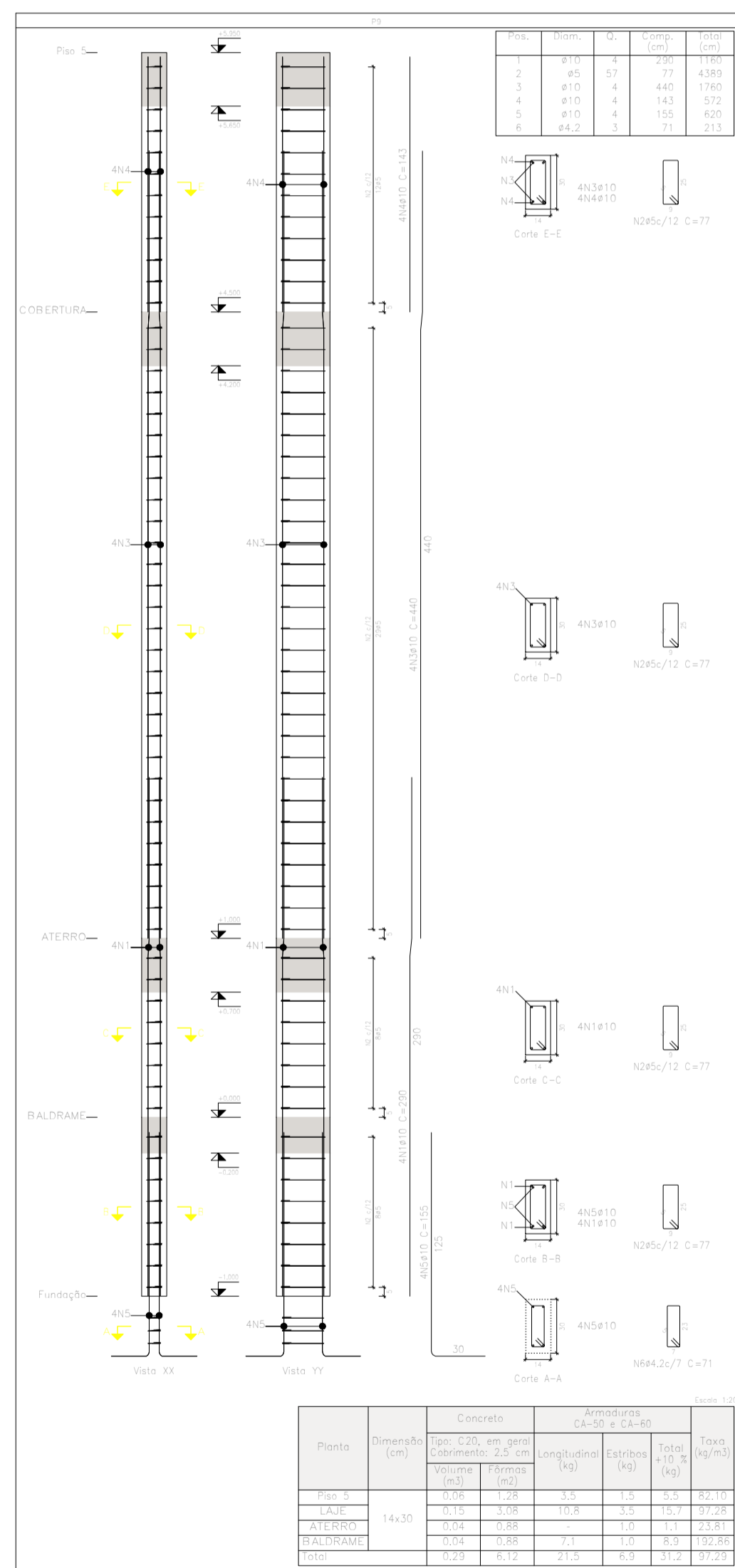


Pilares que nascem em BALDRAME e chegam em Piso 5
 Concreto: C20, em geral
 Aço dos barras: CA-50 e CA-60
 Aço dos estribos: CA-50 e CA-60



Resumo Aço	Comp. total (m)	Peso a 10% (kg)	Total
CA-50 Ø10	543,4	368	368
CA-60 Ø4.2	39,2	5	102
Ø5	59,6	97	
Total			470

Elemento	Pos.	Dim.	Q.	Esquema (cm)	Comp. (m)	Peso (kg)	CA-50 (kg)	CA-60 (kg)				
P5	1	Ø10	4		200	170	1,1					
	2	Ø5	51		77	438		6,9				
	3	Ø10	4		440	170	1,1					
	4	Ø10	4		143	372	1,5					
	5	Ø10	4		165	352	1,8					
	6	Ø4.2	3		71	213		0,2				
Total P5									106+170	2,7	7,8	
P11	1	Ø10	4		200	170	1,1					
	2	Ø5	51		77	438		6,9				
	3	Ø10	4		440	170	1,1					
	4	Ø10	4		143	372	1,5					
	5	Ø10	4		165	352	1,8					
	6	Ø4.2	3		71	213		0,2				
Total P11									106+170	2,7	7,8	
P17+P18+P19+P20	1	Ø10	4		198	172	1,1					
	2	Ø5	16		65	1104		1,7				
	3	Ø10	4		140	350	1,1					
	4	Ø4.2	3		63	188		0,2				
	Total P17+P18+P19+P20									106+170	6,2	2,1
	P25+P26	1	Ø10	4		200	170	1,1				
2		Ø5	45		77	346		5,4				
3		Ø10	4		345	170	1,1					
4		Ø10	4		95	385	1,3					
5		Ø4.2	3		71	213		0,2				
Total P25+P26									106+170	12,5	6,2	
P32	1	Ø10	4		200	170	1,1					
	2	Ø5	51		77	438		6,9				
	3	Ø10	4		440	170	1,1					
	4	Ø10	4		143	372	1,5					
	5	Ø10	4		165	352	1,8					
	6	Ø4.2	3		71	213		0,2				
Total P32									106+170	2,7	7,8	
P34+P35	1	Ø5	15		75	104		2,0				
	2	Ø10	4		155	350	1,1					
	3	Ø10	4		320	372	1,4					
	4	Ø5	25		63	1010		2,0				
	5	Ø10	4		140	350	1,1					
	6	Ø4.2	3		75	213		0,2				
Total P34+P35									106+170	21,8	3,2	
VOLUME DE CONCRETOS (m³)									46,2	0,0	2,8	
TOTAL DE FORMA (m²)									416	22,2	0,0	
QUANTIDADE DE AÇO (kg)									966	22,2	58,9	