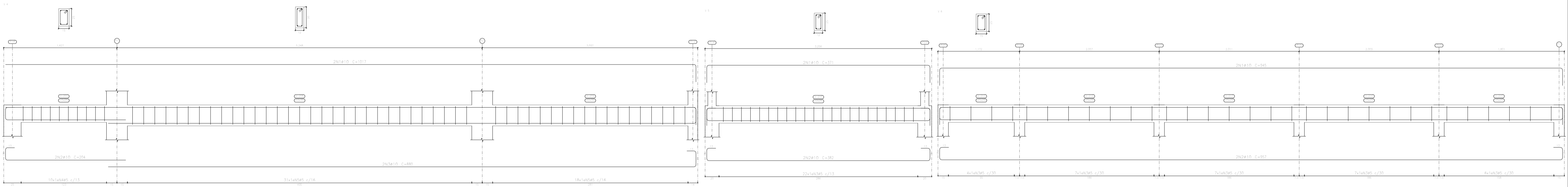


ATERRO
 Desenho de vigas
 Concreto: C20, em geral
 Aço das barras: CA-50 e CA-60
 Aço dos estribos: CA-50 e CA-60
 Escala vigas 1:20
 Escala seções 1:20
 Escala aberturas 1:20

Resumo Aço			
Desenho de vigas			
	Comp. total (m)	Peso+10% (kg)	Total
CA-50	230,7	156	156
CA-60	207,3	36	36
Total			192

Elemento	Pos.	Diâm. (mm)	Q.	Esquema (cm)	Comp. (cm)	Comp. total (cm)	CA-50 (kg)	CA-60 (kg)
V.1	1	10	3		1015	2030	12,5	
	2	10	3		244	488	2,1	
	3	10	3		678	1356	10,8	
	4	10	15		72	144		1,1
	5	10	47		76	152		5,8
				1000+170		28,2	7,4	
V.2	1	10	3		158	316	1,9	
	2	10	3		207	414	2,1	
	3	10	3		72	144		0,8
				1000+170		5,1	2,7	
V.3	1	10	3		158	316	1,9	
	2	10	3		272	544	2,2	
	3	10	3		72	144		0,8
				1000+170		5,1	2,7	
V.4	1	10	3		1015	2030	12,5	
	2	10	3		254	508	2,2	
	3	10	3		860	1720	10,8	
	4	10	15		72	144		1,1
	5	10	47		76	152		5,8
				1000+170		28,4	7,8	
V.5	1	10	3		370	740	4,8	
	2	10	3		382	764	4,7	
	3	10	22		66	132		2,5
				1000+170		12,3	7,3	
V.6	1	10	3		445	890	11,8	
	2	10	3		507	1014	11,8	
	3	10	31		72	144		3,5
				1000+170		25,1	15,3	
V.7	1	10	3		431	862	10,2	
	2	10	3		892	1784	15,5	
	3	10	44		76	152		5,3
				1000+170		25,7	15,3	
V.8	1	10	3		151	302	1,9	
	2	10	3		181	362	2,3	
	3	10	3		66	132		0,8
				1000+170		4,8	2,8	
V.9	1	10	3		500	1000	17,5	
	2	10	3		173	346	2,7	
	3	10	3		613	1226	10,0	
	4	10	3		66	132		0,8
	5	10	42		76	152		5,0
				1000+170		25,1	10,8	
				1000+170		18,0	10,8	
				1000+170		18,0	10,8	



Projeto:	REFORMA E AMPLIAÇÃO CRESS-ACRE	Data:	MAR/2019
Local:	BIM SÃO PAULO		
Disciplina:	ESTRUTURAL		
Descrição:	VIGAS		
Arquiteto:	RADAMES F DA SILVA ENGENHEIRO CIVIL CREA 9819 - DMC	02/05	