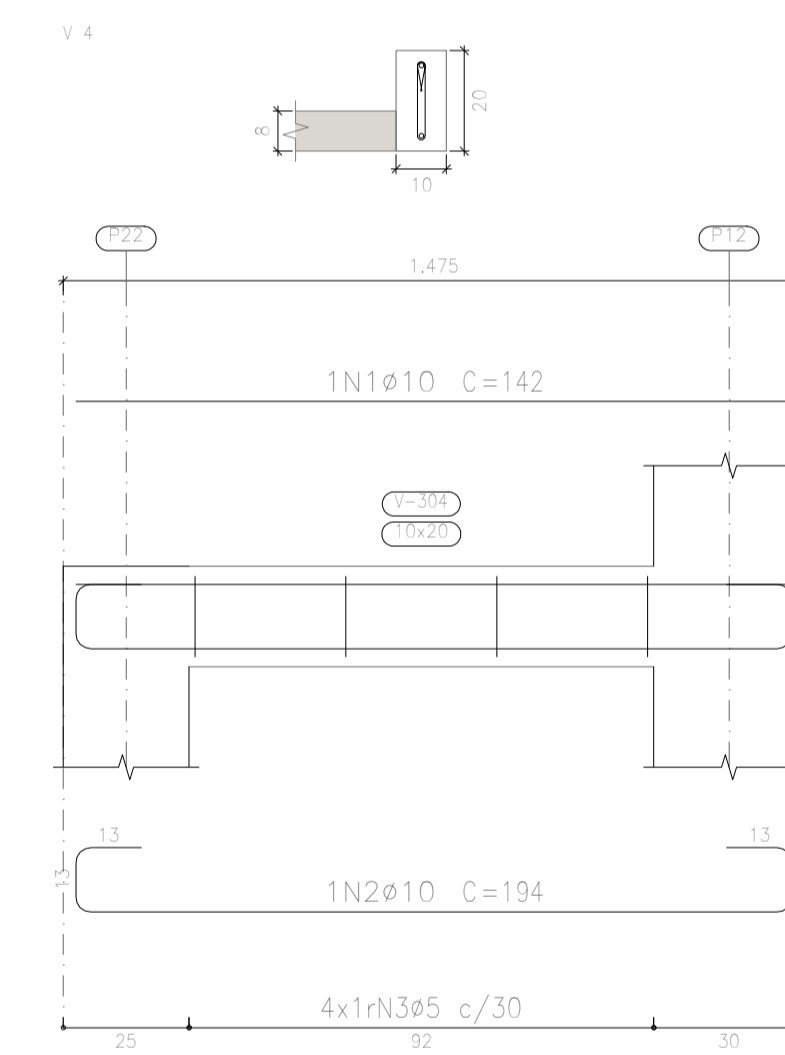
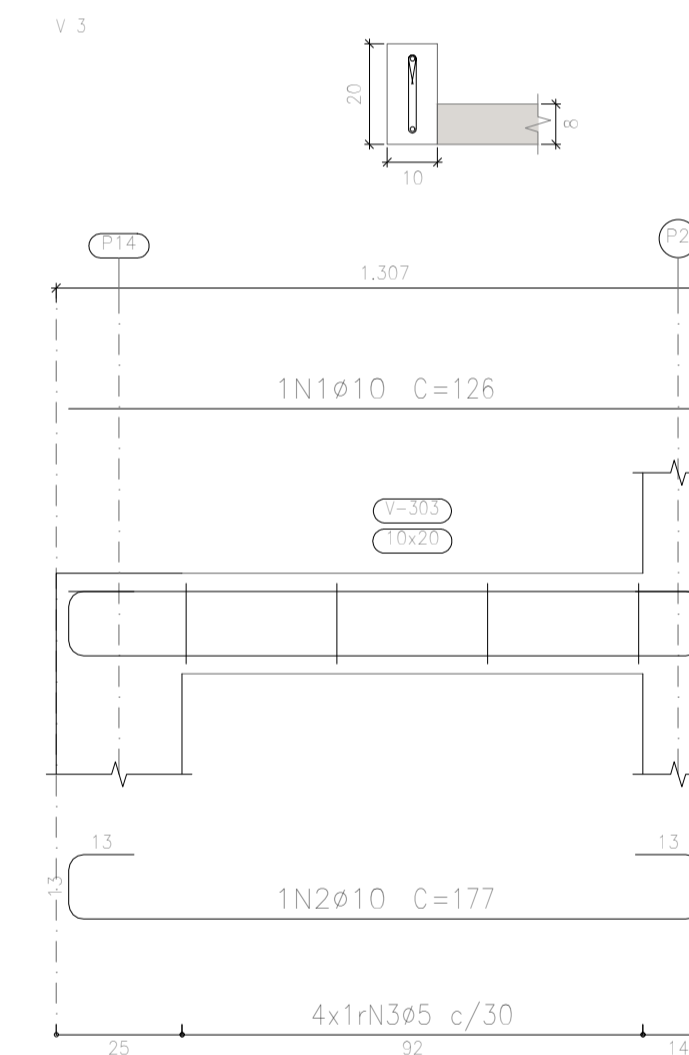
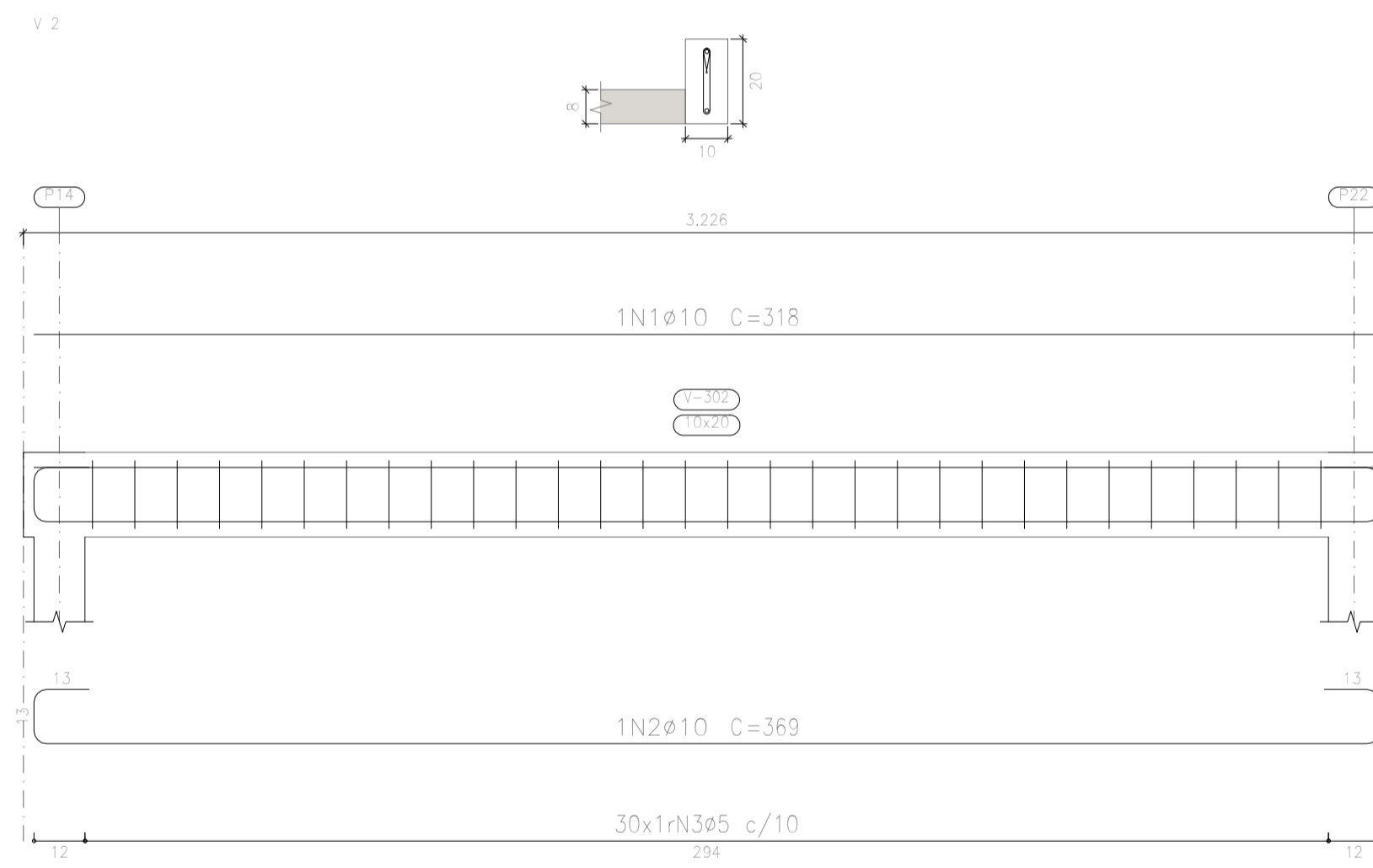
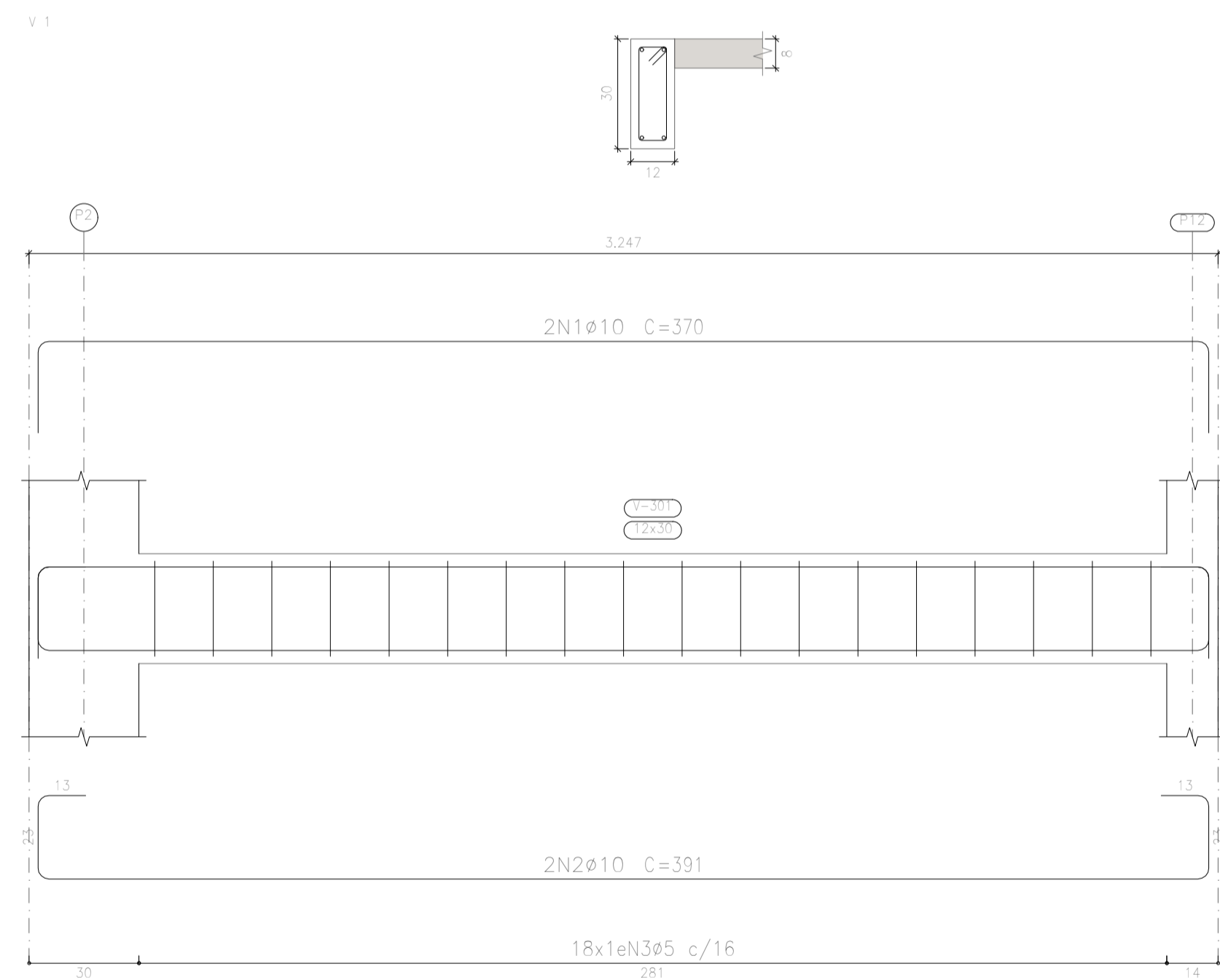


LAJE
 Desenho de vigas
 Concreto: C20, em geral
 Aço das barras: CA-50 e CA-60
 Aço dos estribos: CA-50 e CA-60
 Escala vigas 1:20
 Escala seções 1:20
 Escala aberturas 1:20

Resumo Aço	Comp. total (m)	Peso+10% (kg)	Total
CA-50 ϕ 10	28,5	19	19
CA-60 ϕ 5	29,3	5	5
Total			24

Elemento	Pos.	Diam.	Q.	Esquema (cm)	Comp. (cm)	Total (cm)	CA-50 (kg)	CA-60 (kg)	
V 1	1	ϕ 10	2		370	740	4,6		
	2	ϕ 10	2		391	782	4,8		
	3	ϕ 5	18		76	1368		2,1	
Total+10%:							10,3	2,3	
V 2	1	ϕ 10	1		318	318	2,0		
	2	ϕ 10	1		369	369	2,3		
	3	ϕ 5	30		41	1230		1,9	
Total+10%:							4,7	2,1	
V 3	1	ϕ 10	1		126	126	0,8		
	2	ϕ 10	1		177	177	1,1		
	3	ϕ 5	4		41	164		0,3	
Total+10%:							2,1	0,3	
V 4	1	ϕ 10	1		142	142	0,9		
	2	ϕ 10	1		194	194	1,2		
	3	ϕ 5	4		41	164		0,3	
Total+10%:							2,3	0,3	
VOLUME TOTAL DE CONCRETO:5,93M3							ϕ 5:	0,0	5,0
TOTAL DE FORMA :78,30M2							ϕ 10:	19,4	0,0
QUANTIDADE DE AÇO :586KG							Total:	19,4	5,0



Projeto: REFORMA E AMPLIAÇÃO CRESS-ACRE		Data: MAIO/2019
Local: RIO BRANCO		
Nome: ESTRUTURAL		
Des.no.:	Planta: VIGAS	
Autor: RADAMES F DA SILVA ENGENHEIRO CIVIL CREA 9970 - D/AC		05/05