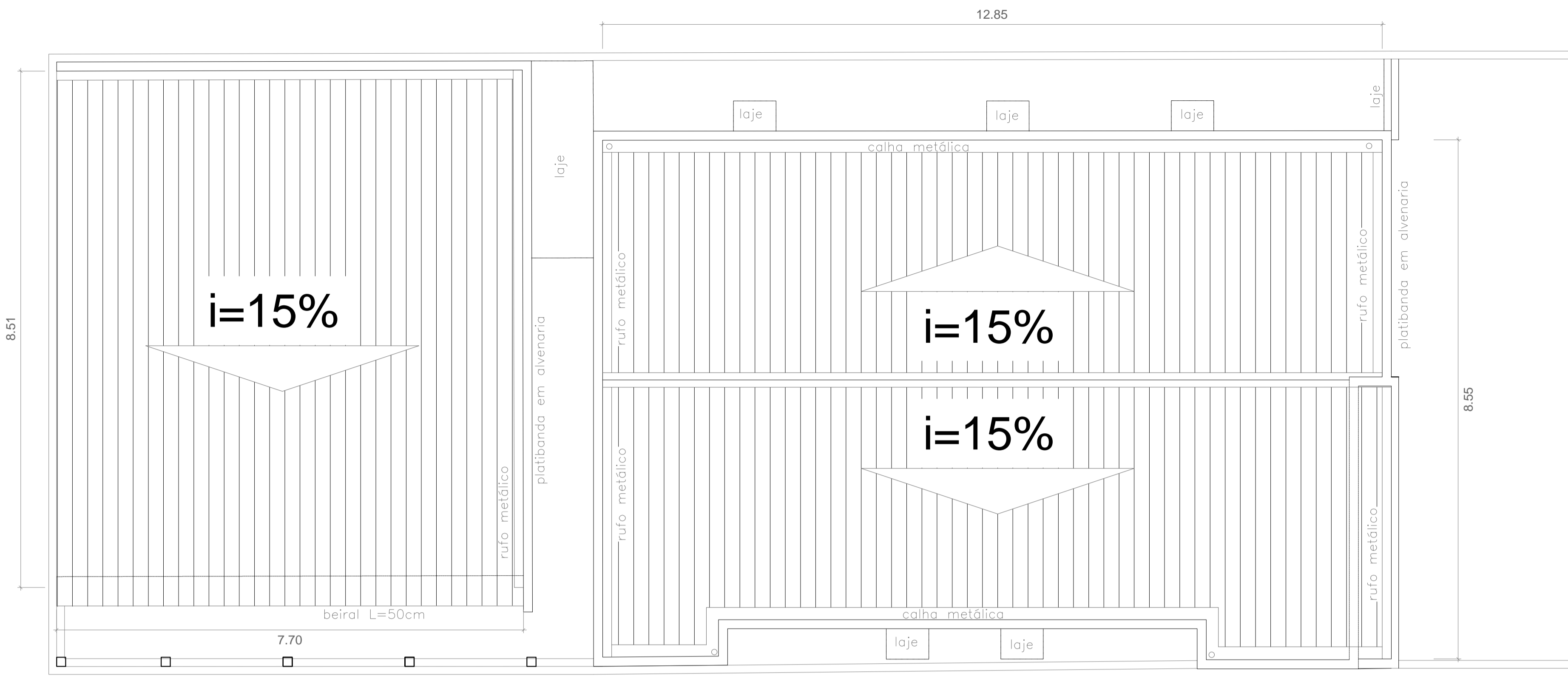
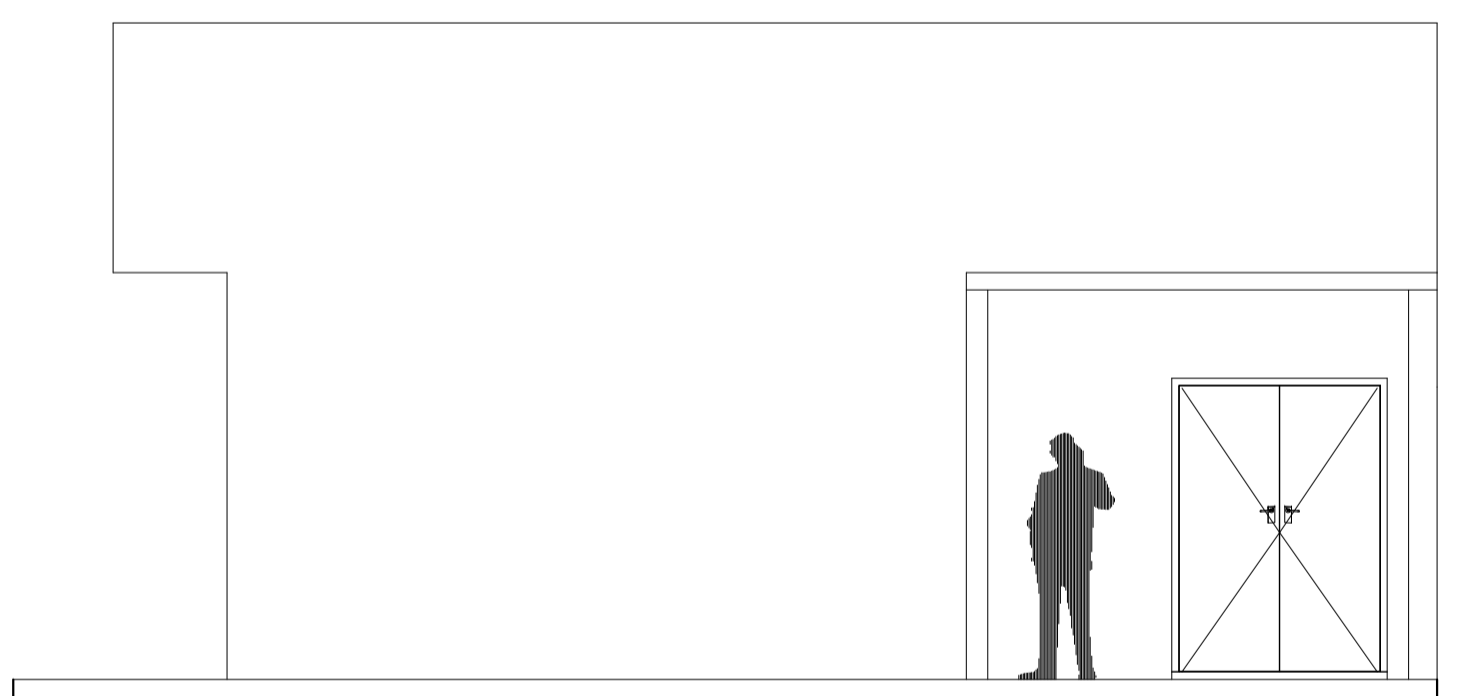


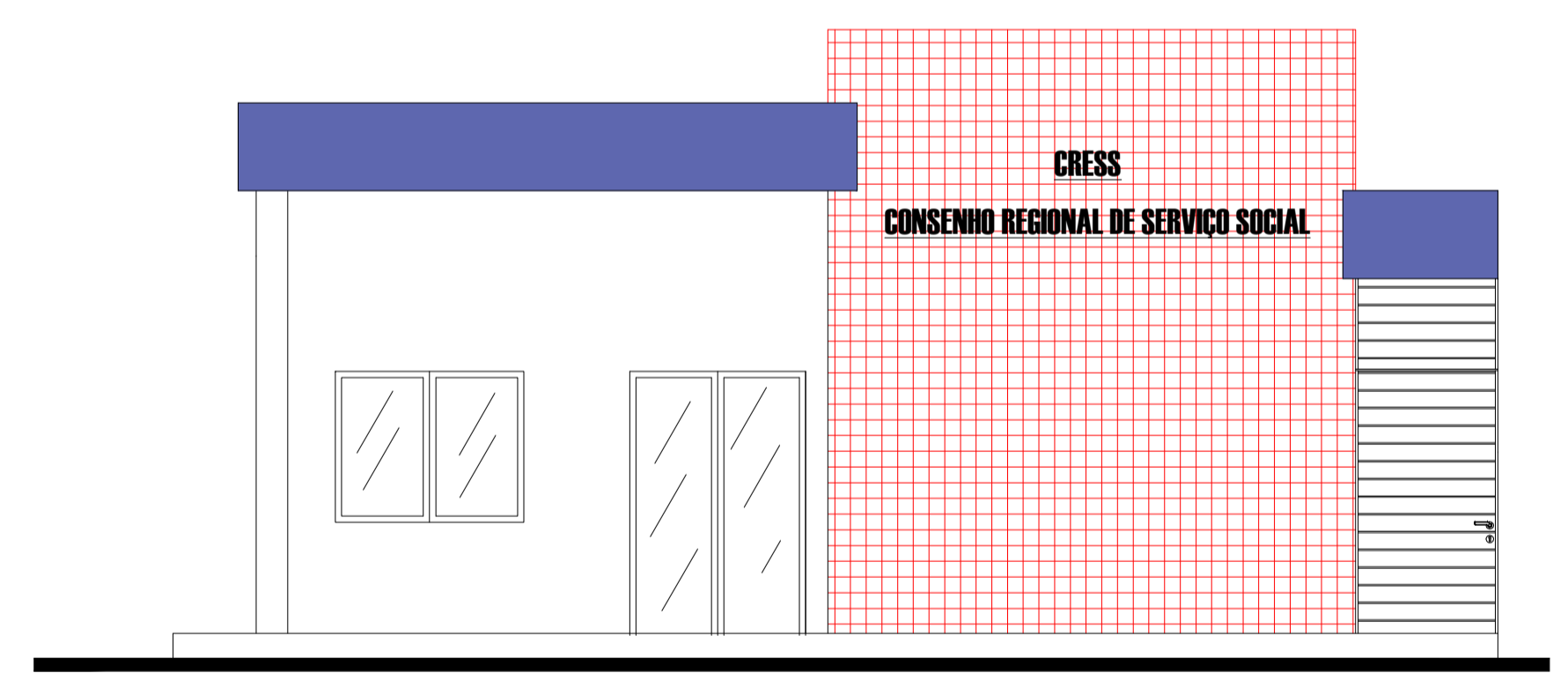
PLANTA BAIXA
ESCALA: 1/50



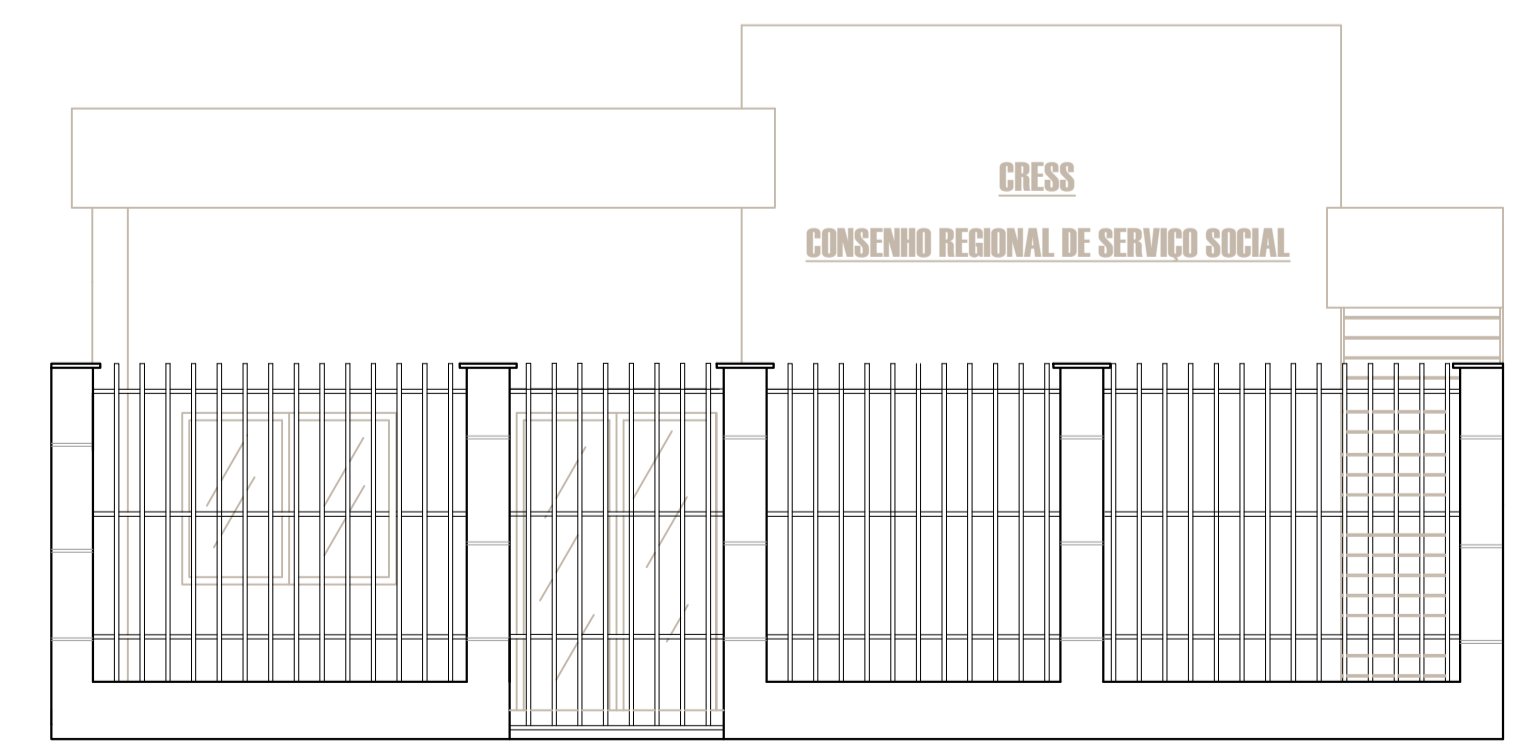
PLANTA DE COBERTURA
ESCALA: 1/50



PLANTA DE FACHADA AUDITÓRIO
ESCALA: 1/50



PLANTA DE FACHADA
ESCALA: 1/50



PLANTA DE MURO
ESCALA: 1/50

PROPRIETÁRIO: CRESS- CONSELHO REGIONAL DE SERVIÇO SOCIAL	
AUTOR DO PROJETO: RADAMES F DA SILVA ENGENHEIRO CIVIL CREA 9070 - D/AC	
ARQUITETURA	
END. DA OBRA: Rua Conquista, N° 460, Bairro: Geraldo Fleming, Rio Branco - Acre	ÁREAS: TERRENO: 225,08 m² EXISTENTE: 111,91 m²
PROJETO: REFORMA E AMPLIAÇÃO	ESCALAS: INDICADA
DESENHO DA FOLHA: PLANTAS E CORTES	DATA: JUNHO 2019
CIDADE/ESTÁDIO: RIO BRANCO - ACRE	DESENHO: RADAMES 99972-1220
	T.P. : 45,84%

N° DA FOLHA:
1/2